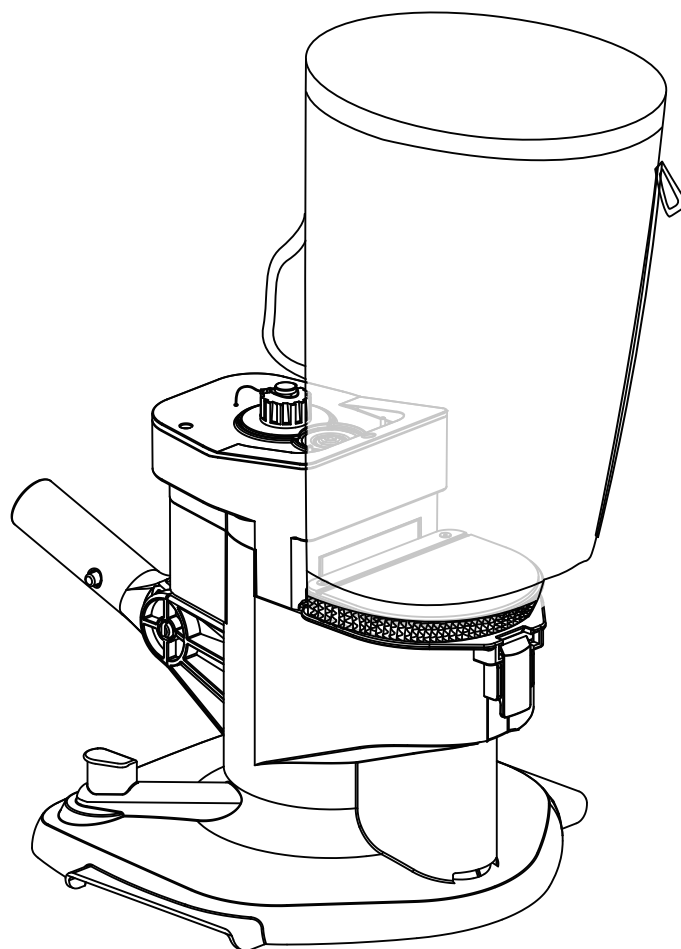




FR

JD Master Vac

Aspirateur rechargeable sans fil



Batterie : 11.1V /2600mAh

Tension de charge : 12.6V DC, 1.0A

Tension du moteur : 11.1V DC

Indice de protection : IP X8

LIMITES DE GARANTIE

- Le pH de l'eau doit être compris entre 7 et 8.
- Le taux de chlore de l'eau doit être situé entre 1 et 1,5 mg/l
- Les deux broches de charge ainsi que l'ensemble des prises et connectiques doivent être parfaitement séchées après chaque utilisation de l'aspirateur. Le bouchon de protection des broches doit être fermement vissé avant utilisation.
- Ne pas laisser l'aspirateur immergé quand il n'est pas utilisé.
- Ne pas utiliser l'aspirateur dans les 24h suivant un traitement choc.

Le non respect de ces préconisations annule la garantie du produit.

AVERTISSEMENTS DE SECURITE

Merci de lire attentivement le manuel d'utilisation avant d'utiliser votre aspirateur électrique. Le non-respect des conseils d'utilisation pourrait entraîner de graves blessures.

ATTENTION!

Cet appareil n'est pas un jouet et ne doit pas être utilisé par des enfants. S'il est utilisé par une personne souffrant de déficiences physiques, sensorielles ou mentales, il est impératif que cette personne ait été préalablement informée des risques liés à l'utilisation de l'aspirateur électrique.

L'appareil ne doit être utilisé qu'avec le chargeur fourni et avec des accessoires d'origine.

Pour éviter tout dommage, l'aspirateur cesse de fonctionner automatiquement quand il est hors de l'eau.

Profondeur maximale d'utilisation : 3 mètres.

Plage de température d'utilisation : l'eau doit être entre 4°C et 35°C.

Ne pas utiliser l'aspirateur en cas de dommages apparents.

Remplacer immédiatement les pièces ou composants défectueux. N'utiliser que des pièces détachées d'origines. S'assurer que l'aspirateur est sur OFF et que le chargeur est débranché avant de nettoyer ou démonter l'aspirateur.

Ne pas utiliser l'aspirateur en présence de baigneur dans la piscine.

Prendre garde à éviter tout contact entre vos cheveux/vêtements et la bouche d'aspiration lorsque l'aspirateur est en marche.

N'insérer aucun objet dans la bouche d'aspiration et dans les parties mobiles de l'aspirateur.

Ne pas utiliser l'aspirateur pour nettoyer des substances toxiques, des liquides inflammables ou combustibles.

N'ouvrez le compartiment moteur uniquement en cas de stricte nécessité de remplacer la batterie.

N'utiliser que le chargeur d'origine fourni avec l'aspirateur électrique.

L'aspirateur ne doit être chargé qu'à l'intérieur, à l'abri des intempéries, de l'humidité et loin de toute source de liquide ou de chaleur.

Ne pas laisser le chargeur à la portée des enfants.

Ne pas utiliser le chargeur s'il semble être endommagé.

Ne pas prendre en main le chargeur avec les mains mouillées.

Ne pas prendre en main l'aspirateur lorsqu'il est en charge pieds nus ou avec les mains mouillées.

Déconnecter systématiquement le chargeur du secteur lorsqu'il n'est pas utilisé.

Si le câble du chargeur est endommagé, remplacer le chargeur immédiatement en contactant votre revendeur.

Assurez vous que le chargeur et l'aspirateur sont totalement secs avant de les brancher.

ATTENTION!

Cet aspirateur est conçu pour un usage immergé. Il convient de l'utiliser exclusivement pour cet usage.

Ne pas utiliser l'aspirateur électrique en présence d'un baigneur, d'un autre aspirateur, robot ou tout autre appareil électrique dans la piscine ou le spa.

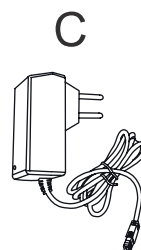
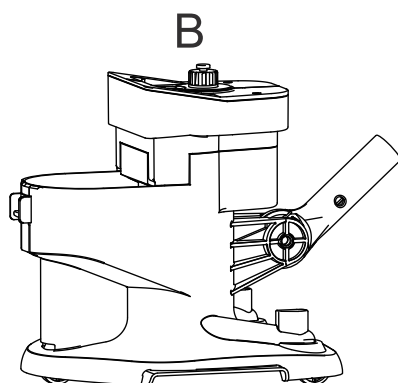
Éviter l'aspiration de débris saillants ou tranchants, cela pourrait endommager le rotor et/ou le filtre.

Toujours stocker l'aspirateur à l'intérieur et hors de portée des enfants. Choisir un endroit propre, sec, ventilé et à l'abri du soleil.

Ne pas laisser l'aspirateur en charge pendant une longue période. Utiliser un chiffon sec pour nettoyer et sécher l'aspirateur et ses accessoires. après chaque utilisation. Prendre garde à ne pas stocker l'aspirateur et ses accessoires à proximité des produits chimiques d'entretien de votre piscine ou spa. Recharger la batterie tous les 3 mois pour prolonger sa durée de vie.

La liste des risques évoqués dans cette notice n'est pas exhaustive. Chaque utilisateur se doit de rester vigilant quant à l'utilisation de l'aspirateur et faire preuve de bon sens pour éviter toute blessure.

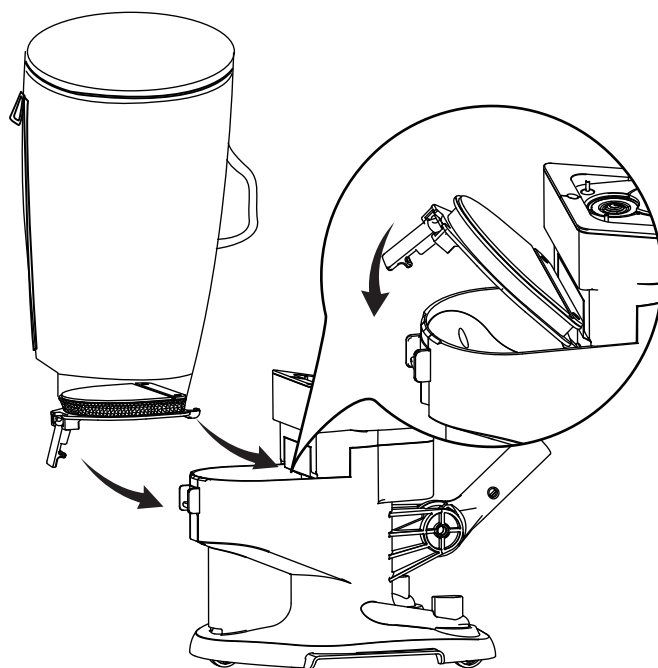
1. Contenu du colis



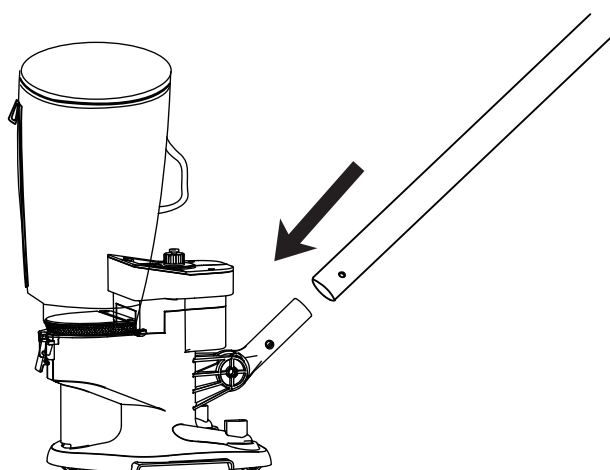
Filet de filtration (A)
Corps de l'aspirateur (B)
Chargeur (C)

2. Assemblage de l'aspirateur

- I. Clipser le filet (A) sur le corps de l'aspirateur (B).

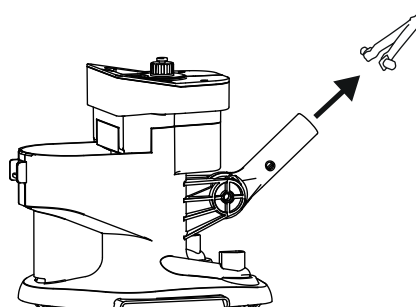


- I. Clipser l'aspirateur sur un manche télescopique.

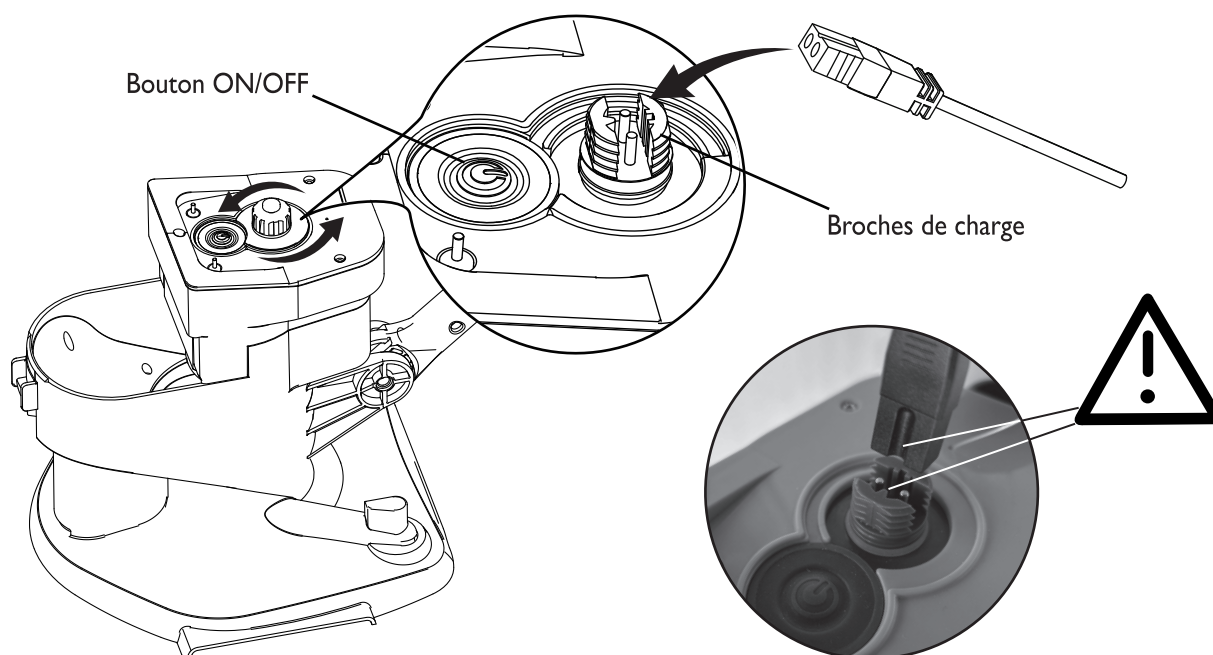


CONSEIL

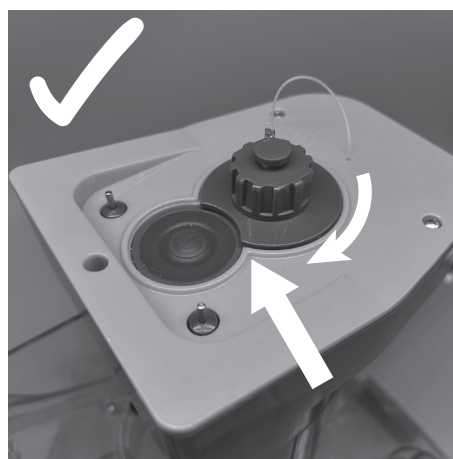
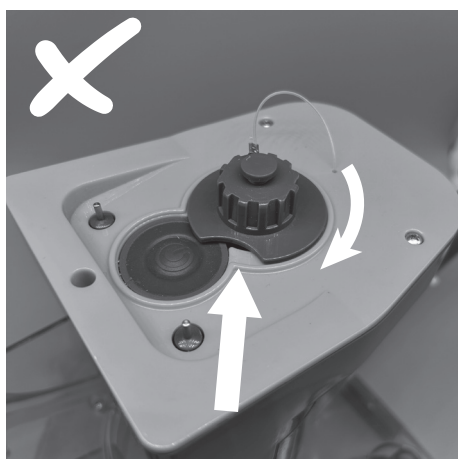
Les JD MANCHE TELESCOPIQUE PRO Desjoyaux ne nécessite pas de clip en «V» pour maintenir l'accessoire, retirez-le pour une fixation encore plus simple et rapide.



2. Chargement de l'aspirateur



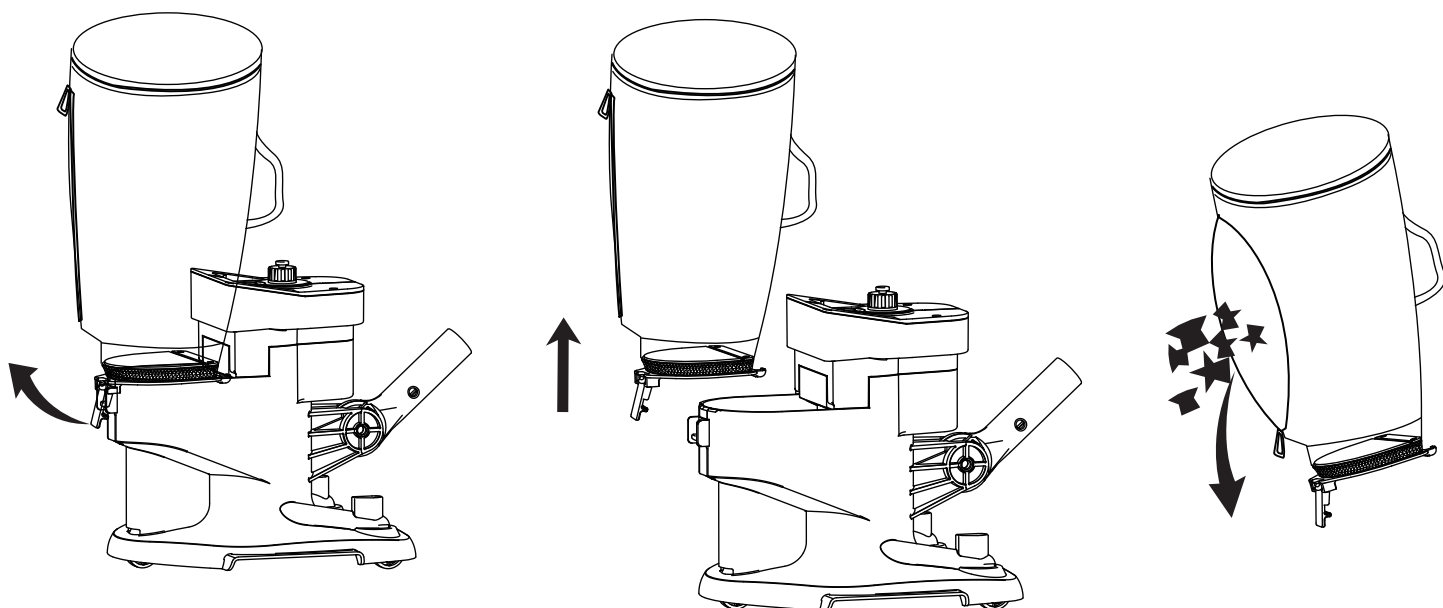
- Dévisser le bouchon supérieur pour accéder aux broches de charge (sens inverse des aiguilles d'une montre).
- Brancher le chargeur sur l'aspirateur en prenant garde au détrompeur.
- Brancher le chargeur sur la prise d'alimentation. La led s'allume en rouge sur le chargeur.
- Le temps de charge de l'aspirateur est d'environ 4 heures. La charge est complète quand la led du chargeur passe du rouge au vert.
- Débrancher le chargeur de l'aspirateur puis du secteur.
- Refermer le bouchon en le vissant dans le sens horaire.
- L'aspirateur peut alors être utilisé normalement.



AVANT LA PREMIERE UTILISATION

Effectuer une charge complète de 4 heures avant la première utilisation.
L'aspirateur fonctionne ensuite jusqu'à 75 minutes lorsqu'il est totalement chargé.

NETTOYAGE



MAINTENANCE ET STOCKAGE

Il est impératif de suivre les préconisations suivantes afin de prolonger la durée de vie du produit et notamment de la batterie.

Chargez complètement l'appareil avant de le stocker.

Rechargez la batterie au moins tous les trois mois même si le produit n'est pas utilisé.

Ne pas laisser l'aspirateur branché pendant le stockage.

Rincez les différents éléments de l'aspirateur avant de le ranger. Ne pas utiliser de détergent.

Avant le stockage, vérifier que tous les éléments de l'aspirateur soit parfaitement secs.

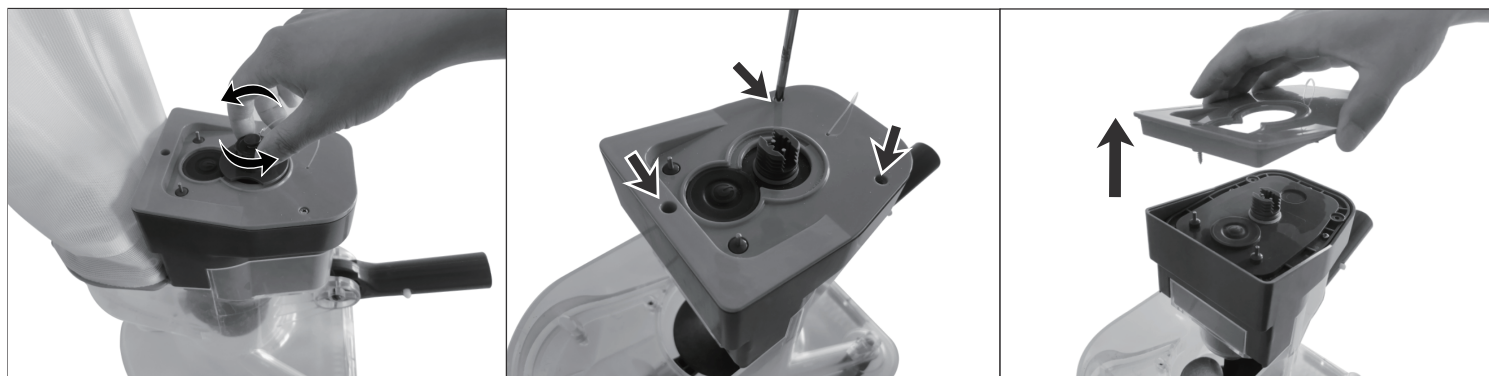
Stocker dans un endroit bien ventilé, à l'abri de la lumière du soleil, de la chaleur et des sources d'incendie.

Ne jamais stocker l'aspirateur à proximité des produits chimiques et s'assurer qu'il ne soit pas à la portée des enfants.

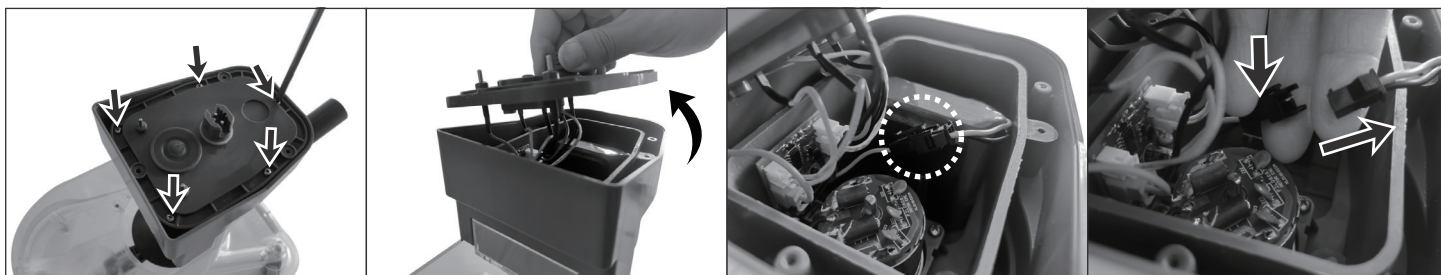
La température du lieu de stockage doit être comprise entre 10°C et 25°C afin de préserver au maximum la batterie.

REEMPLACEMENT DE LA BATTERIE

I. Dévisser le bouchon supérieur, dévisser les 3 vis et ouvrir le couvercle supérieur.



2. Dévisser les 5 vis du couvercle moteur pour accéder aux connexions de la batterie.
Déclipser la batterie en pressant le clip les deux côtés du connecteur.



Veillez à prévenir tout contact avec d'autres câbles ou zones métalliques. Ceci pourrait endommager irréversiblement l'appareil.

Le remontage de l'appareil doit être fait consciemment et en afin de garantir une étanchéité parfaite du bloc moteur. Suivre les étapes inverses pour remonter les deux couvercles et le bouchon d'étanchéité.



Piscines DESJOYAUX
www.desjoyaux.com
www.laboutiquedesjoyaux.fr



FR
Cet appareil
et ses accessoires
se recyclent



Points de collecte sur www.quefairemesdechets.fr

